

Globi Erlebniswelt

# ENGSTLIGENALP



2025/26

# Globi auf der Alp

Globi wird für eine Saison Äpler auf der Engstligenalp. Der Senn hat sich unglücklich verletzt, und Globi springt ein. Jetzt gibt es für ihn viel zu tun und einiges zu lernen und wieder eine Menge Neues zu entdecken. Neben den klassischen Tätigkeiten auf der Alp ver-

teilt er den Kuhmist auf den Weiden, schleppt riesige Heuballen und lernt, wie man durch einen Milchtrichter jodelt oder Fahnen geschwungen werden. Er hat es mit sehr frechen Kühen zu tun, trifft auf Zwerge und einen Riesen und erlebt noch einiges mehr.



*Kennst du schon  
mein Abenteuer von  
der Engstligenalp?*



## Liebelr

Juhuiii! Auf der Engstligenalp kann ich mich so richtig austoben. Was es hier nicht alles zu entdecken gibt! Denn das ist klar: Wer Spiel und Spass mag, auf den wartet ein richtiges Paradies. Komm, ich zeige es dir!

Und nun nichts wie los ...

Dein *Globi*



### Inhaltsverzeichnis

- Globi Alpsommerkarte 4–5
- Globi Themenwege 6–8
- Globi und die Natur 9
- Globi im Schnee 12–14
- Lösungen 14
- Globi begegnen 15
- Öffnungszeiten 15



Mein Engstligen-Abenteuer inklusive Hörspiel ist im Globi Stübli bei der Talstation der Globi Luftseilbahn erhältlich. Ein Besuch lohnt sich darum ganz gewiss.

# Globi Alp

## Wege




- Globi Alpweg, Themenweg, 3.0 km, kinderwagengängig (60 min)
- Globi Bergweg, Themenweg, 1.5 km, nicht kinderwagengängig (45 min)
- Globi Bergweg, Wanderweg, 4.5 km, teilweise kinderwagengängig
- Globi Kristallweg, Themenweg, 4.5 Kilometer, teilweise kinderwagengängig (90 min)
- Rundwanderweg, 4.5 km, kinderwagengängig

Zeitangaben ohne Gewähr

## Schöne Naturplätze

- Globi am Wasser, Holzsegelschiff (Bausatz)

## Signalisation

-  Globi Alpweg
-  Globi Bergweg
-  Globi Kristallweg



Auf die Globi Alp kommt ihr am besten mit meiner eigenen Luftseilbahn. Im Globi Stübli bei der Talstation findest du viele tolle Globi Produkte.



### Globi Alpspezialitäten

Globi hat viele tolle Ideen für feine Alpspezialitäten. Und er hat viele tüchtige Helfer: In diversen Sennhütten werden seine Produkte hergestellt.

Globi Ziegenkäse: Familie Pieren  
 Globi Mutsch: Familie Grossen  
 Globi Trockenwurst: Familie Wäfler  
 Globi Nidletäfelì: Familie Aellig



Hmmm, so fein!

# Globi Alpweg

Was gibt es Schöneres, als den Sommer auf der Alp zu verbringen? Globi freut sich jedes Jahr, wenn er mit seinen Tieren auf die Engstligenalp zurückkehren darf und hier die warmen Tage verbringen kann.

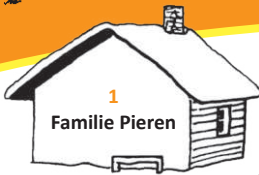
**Informationen**  
**Start:**  
**Globi Stall, rechts von der Bergstation**  
 Distanz: 3 Kilometer  
 (Bergstation – Familien – Bergstation)  
 Kinderwagengängig

## Aufgabe 1

Gehe in Globis Stall direkt bei der Bergstation. Die heimelige Stube ist im Sommer Globis Zuhause. Bauer Erich ist bei Globi zu Besuch. Auf einmal entdecken sie in der Ferne eine Gämse! Globi will den Feldstecher holen, um besser sehen zu können. Oh nein!

Wo hat er ihn bloss hingelegt? Kannst du den Feldstecher entdecken?

Zeichne in das Feld, wo du ihn gefunden hast.



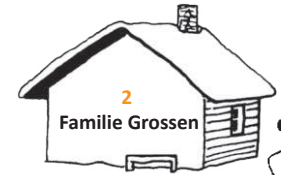
## Aufgabe 2

Herrje! Dem armen Bauern Erich ist eine Kuhglocke auf den Kopf gefallen. Jetzt muss Globi einspringen und bei der Arbeit helfen. Doch ihm fehlen noch ein paar wichtige Werkzeuge. Kannst du ihm helfen, sie zu finden? Folge den Wegweisern und besuche alle 4 Bauernfamilien.

In jeder kleinen Alphütte findest du ein Werkzeug, das Globi braucht.

Verbinde im Heft jede Alphütte mit dem richtigen Gegenstand.

Los geht's – Globi zählt auf dich!



**Nichts wie los**  
 Hol dir mit den richtigen Antworten deinen verdienten Sticker im Globi Stübli ab.



# Globi Bergweg



Vor dem verriegelten Schatthaus liegt Globi in der Wiese, sonnt sich und liest sein Buch «Globi auf der Alp». Da bemerkt er plötzlich, dass ein Wort fehlt. Jetzt steckt Globi ziemlich in der Patsche. Aber nicht lange! Hilf ihm, indem du den Milchkanne folgst. In jeder Kanne versteckt sich eine Frage. Notiere den Lösungsbuchstaben in die entsprechende Kanne. Mit dem Wort wirst du dann das Schatthaus öffnen können.



**Nichts wie los**  
 Hol dir mit dem richtigen Lösungswort deinen verdienten Sticker im Globi Stübli ab.

**Informationen**  
**Start:**  
 Geh am Berghotel und an der Raclettehütte vorbei, dann über eine Brücke bis zur Kreuzung mit 3 Wegen. Genau da findest du die erste Milchkanne.  
 Distanz: 6 Kilometer  
 (Bergstation–Schatthaus–Bergstation)  
 Nicht kinderwagengängig



# Globi Kristallweg

Kaue deinen Globi Kristallpass für CHF 5.00 direkt bei den Bahnen, in der Raclettehütte oder im Berghotel Engstligenalp und beginne gleich mit der Suche. Am Schluss wirst du mit einem echten Kristall belohnt!

Auf einmal bleibt Globi wie angewurzelt stehen. Was glitzert denn da? «Sicher hat jemand eine Glasflasche kaputt gemacht», sagt die Gämse Zima. «Das sind Kristalle», widerspricht Lukas, der Strahler, der in den Bergen nach Kristallen sucht. Globi staunt: «Verrückt! Die sind ja viel schöner als Diamanten!» Globi und Zima sind sich einig: Sie wollen auch auf Kristallsuche gehen.



# Globi und die Natur



Ein Naturschutzgebiet ist ein Gebiet, in dem die Natur und die Landschaft besonders geschützt werden. Das Naturschutzgebiet Engstligenalp beginnt ab der Talstation Unter dem Birg und geht bis zu den Bergen ganz am Ende der Hochebene. Hier werden besonders die Tiere und Pflanzen geschützt, die nahe am Wasser, auf den Wiesen sowie im Wald leben.



## Rätsel 1:

Welche Regeln gelten im Naturschutzgebiet Engstligenalp? Kreise die richtigen Symbole ein.



## Rätsel 2:

Wie kann der Lebensraum der Tiere am Wasser, auf den Wiesen und im Wald geschützt werden? Kreuze die richtige Antwort an.



- Mit besonders geschützten Gebieten
- Jagen und Fischen verbieten
- Mit den Tieren spielen
- Abfall liegen lassen
- Hunde an die Leine nehmen



Die Engstligenalp ist das Zuhause von ganz vielen Tieren. Als Globi sich umsieht, entdeckt er mehrere Bienen an einem blühenden Strauch und einen dicken Käfer im hohen Gras. Am Bach sieht er einen Frosch, der gleich mit einem großen Satz ins Wasser springt. Und von hoch oben am Berg blinzelt ihm eine Gämse zu.

## Rätsel 3:

Für welche freilebenden Tiere ist die Engstligenalp ein Zuhause? Kreise die richtigen Tiere ein.



*Nichts wie los*  
Auch für diese Antworten gibt es einen Sticker.



# Finde die Fehler

Globi frühstückt auf der Alp – mmmh, lecker!  
Die zwei Bilder sehen fast gleich aus, doch es haben sich  
5 Fehler eingeschlichen. Kannst du alle Unterschiede  
entdecken?



# Pause mit Globi

Kennst du schon das Berghotel Engstligenalp und  
die Raclettehütte? Hier erwarten dich feine  
Gerichte, Globi Glace, Kartenspiele und ein  
Malwettbewerb. Komm vorbei für deine verdien-  
te Pause nach einer Wanderung auf den  
Globi Wegen oder nach einem Tag auf der Piste!



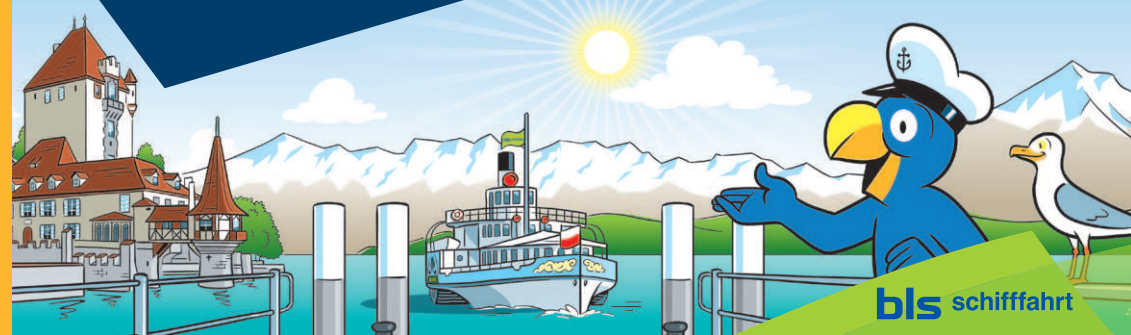
## Globis Kapitänclub

Globis Kapitänclub auf dem Thuner- und Brienersee:  
Ein grosser gelber Schnabel, eine schwarzrot karierte Hose, eine  
Baskenmütze auf dem Kopf – das ist Globi. Auf unseren beiden Seen  
erwarten dich vielfältige Globi-Angebote.

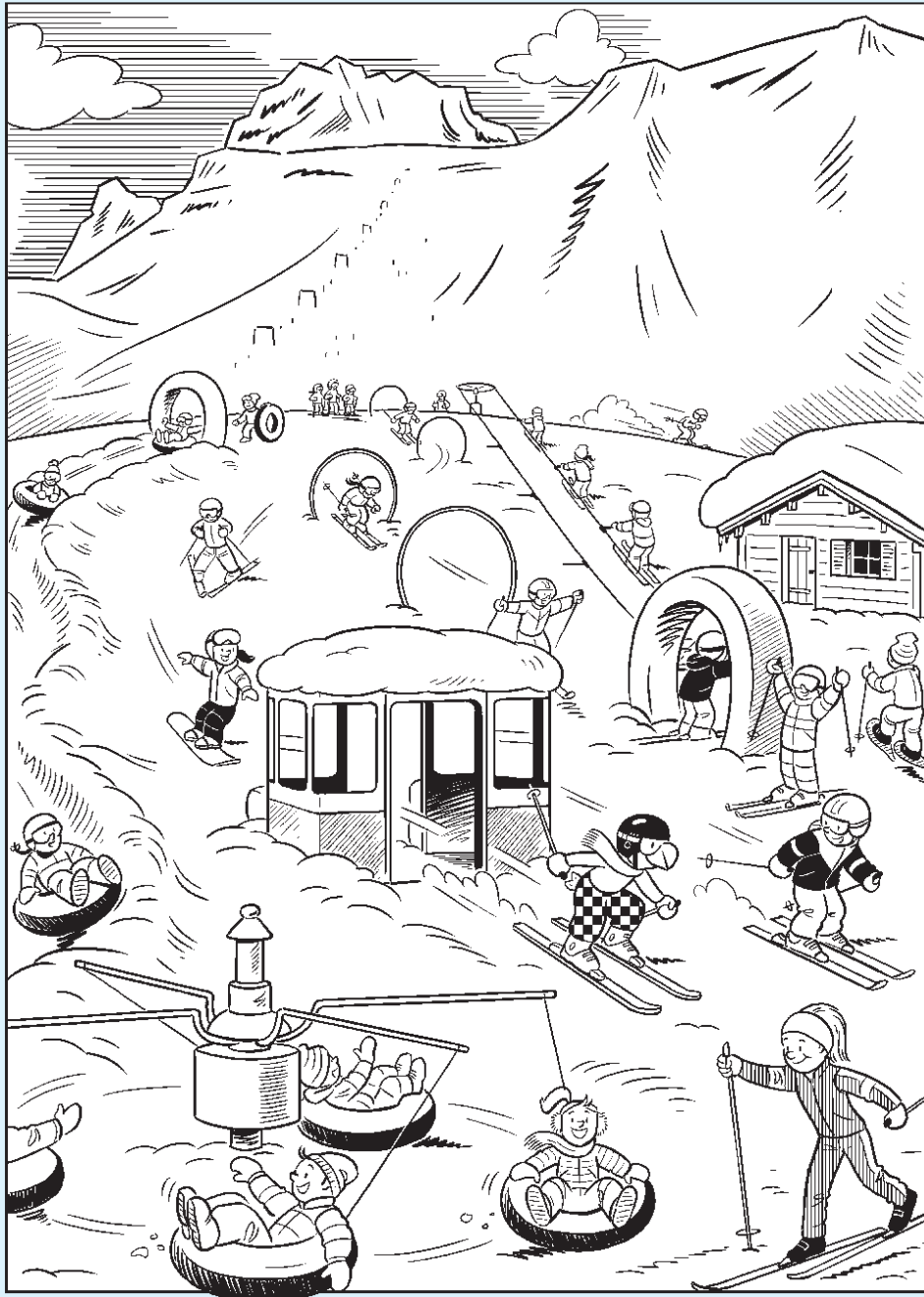
Jetzt entdecken unter:



[bls-schiff.ch/globi](https://bls-schiff.ch/globi)



# Globi im Schnee



## Kinderland

Was gibt es Schöneres, als im Schnee zu spielen? Globis überschaubares Kinderland liegt direkt gegenüber des Berghotels Engstligenalp. Und zwar an einem sonnigen Hang. Hier kannst du auf Erkundungstour gehen und deine ersten Erfahrungen auf den Skis oder dem Snowboard machen.



## Snowtubing

Ein Riesenspass für die ganze Familie! Schnapp dir einen Reifen und sause die präparierten Schneebahnen hinunter. Bauchkribbeln ist garantiert und das Lachen hört so schnell nicht auf. Ob jung oder jung geblieben: Snowtubing sorgt für Action, Bewegung und jede Menge Winterfreude.



## Fondue-Iglu

Was gibt es im Winter Besseres als ein würziges Fondue? Auf der Engstligenalp wird es erst noch in einem Iglu serviert. Wow! Globi ist begeistert und hat sich im Eis verewigt. Komm vorbei und besuche Globi für ein einzigartiges Erlebnis im Fondue-Iglu.



# Globi Skischule

Skifahren alleine zu lernen findet Globi nicht besonders lustig. Darum gibt's die Globi Skischule. Im Schnee mit dir und anderen Kindern, weiss Globi, wird alles schnell zum Spass. Und nebenbei wird das Skifahren im Handumdrehen gelernt. Globi kommt nach dem Unterricht immer kurz auf Besuch.



# Lösungen

Seite 6: Wo ist der Feldstecher? **Er liegt auf dem Stuhl.**

Bei welcher Familie hat Globi welchen Gegenstand gefunden?

Familie Pieren: **Besen** / Familie Grossen: **Melkstuhl** / Familie Wäfler: **Mistgabel** / Familie Aellig: **Räf**



Seite 7: Lösungswort: **MURMELTIER**

Seite 9: Die Lösungen zu Globi und die Natur findest du auf dem Spielplatz beim Berghotel Engstligenalp.

Seite 10:



# Globi begegnen

Triff dich mit Globi persönlich auf der Engstligenalp. Im Sommer findest du ihn beim Berghotel, und im Winter ist er im Kinderland anzutreffen.



**Sommer 2025:**

**Triff Globi von 13.30 bis 14.00 Uhr**

Samstag und Sonntag 21. Juni bis 19. Oktober  
Mittwoch 9. Juli, 16. Juli, 23. Juli, 30. Juli, 6. August, 24. September, 1. Oktober, 8. Oktober  
Feiertage 1. August

**Winter 2025/26:**

**Triff Globi von 13.30 bis 14.00 Uhr**

Samstag und Sonntag 20. Dezember bis 3. Mai  
Am Weltcup-Wochenende 10. + 11.01.26 findet kein Treffen mit Globi statt.  
täglich 20. Dezember bis 4. Januar  
31. Januar bis 8. Februar  
Feiertage 3. April, 6. April



# Öffnungszeiten Globi Luftseilbahn und Stübli

**Sommer 2025:**

**Betriebszeiten 09.30 bis 12.30 Uhr und 14.30 bis 16.30 Uhr**

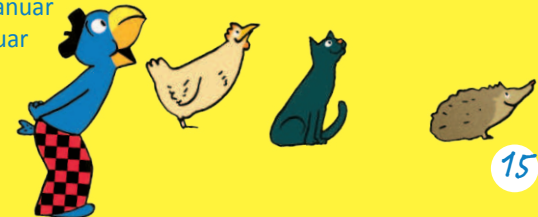
Samstag und Sonntag 21. Juni bis 19. Oktober  
täglich 5. Juli bis 10. August  
20. September bis 12. Oktober

**Winter 2025/26:**

**Betriebszeiten 09.30 bis 12.30 Uhr und 14.30 bis 16.30 Uhr**

Samstag und Sonntag 20. Dezember bis 3. Mai  
Am Weltcup-Wochenende 10. + 11.01.26 hat die Globi Bahn geschlossen.  
täglich 20. Dezember bis 4. Januar  
31. Januar bis 8. Februar  
Feiertage 3. April, 6. April

Weitere Informationen findest du unter [www.engstligenalp.ch/globi](http://www.engstligenalp.ch/globi)





Famos was los!



←  
Globi  
persönlich

Triff dich mit Globi und mach ein tolles Erinnerungsbild.

**Juhuuu!**  
Auf der Engstligenalp kann ich mich so richtig austoben. Was es hier nicht alles zu entdecken gibt! Denn das ist klar: Wer Spiel und Spass mag, auf den wartet im Sommer und im Winter ein richtiges Paradies.



↗  
**Winterfreuden**

Im Winter kannst du dich mit Globi im Schnee vergnügen. Erkunde das tolle Kinderland.

↗  
**Hoch hinauf**

Auf die Globi Alp kommst du am besten mit meiner eigenen Luftseilbahn.



↖  
**Globi  
Erlebnispacage**

Erlebe eine unvergessliche Globi-Übernachtung mit der ganzen Familie auf der Engstligenalp!



↗  
**Globi Events**

Sei dabei am Globi Fest im Sommer oder bei Globis Osterspass.